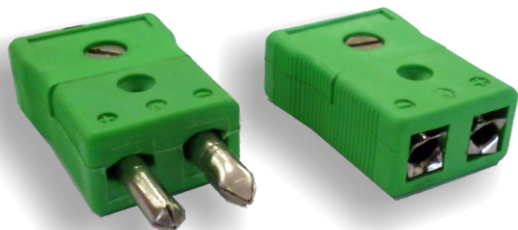


Кабельные разъёмы служат для подключения термопары или термопарного провода к компенсационному, а также для подключения термопары, компенсационного или термопарного провода к прибору контроля температуры.



## Комплектующие для ТП и ТС ТРИД ТЕРМОПАРНЫЙ РАЗЪЕМ



Термопарные разъёмы (полярные разъёмы) предназначены для подключения термопарных проводов. Это соединительные элементы с разнотипными (полярными разъёмами), позволяющие подключать термопары к измерительной линии или контрольному прибору.

- Пластиковые термопарные разъёмы применяются в большинстве диапазонов температур измерения.
- Применяются вдали от объекта измерения температуры.
- Разъёмы могут быть скреплены специальной скобой или стяжкой (проволокой) для защиты от случайного разъединения.
- На выходе из разъёма может быть установлена пружина, или специальный держатель провода для защиты от излома термопарного или компенсационного провода.

